

Tilda®

Creating Memories
SPRING

Potted Flowers
Pillow



Français



Coussin Potted Flowers

Ce charmant coussin avec sa rangée de fleurs en pot est si joli ! Il est réalisé avec des tissus pastel de la collection Creating Memories printemps et Pâques, même si le motif intemporel conviendrait à tous les tissus Tilda. Le fond des fleurs est un brun chaud, mais vous pouvez tout aussi bien utiliser un tissu Chambray d'une autre couleur. Si vous aimez réaliser ces blocs simples, le quilt Potted Flowers pourrait être votre prochain projet favori, voir tildasworld.com pour les instructions.

Niveau de difficulté**

Fournitures :

- Tissu 1 : 50 cm (½ yd) – Chambray brown (160035) (fond)
- Tissu 2 : 1 carré de 23 cm (9") – Harper yellow (130122)
- Tissu 3 : 1 carré de 23 cm (9") – Evie dove white (130125)
- Tissu 4 : 1 carré de 23 cm (9") – Tiny Dot pink (160061)
- Tissu 5 : 1 carré de 23 cm (9") – Tiny Stripe pink (160063)
- Tissu 6 : 1 carré de 23 cm (9") – Polka Dot yellow (160064)
- Tissu 7 : 1 carré de 23 cm (9") – Plaid pea green (160066)
- Tissu 8 : 1 carré de 23 cm (9") – Chambray sage (160011)
- Tissu 9 : 1 carré de 23 cm (9") – Chambray olive (160012)
- Tissu 10 : 1 carré de 23 cm (9") – Chambray coral (160014)
- Tissu 11 : 1 carré de 23 cm (9") – Chambray warm yellow (160015)
- Molleton : 79 cm × 53 cm (31" × 21")
- Tissu pour la doublure : 79 cm × 53 cm (31" × 21") (en option)
- Tissu pour le dos du coussin : 75 cm (¾ yd) – Brie green (130121)
- Tissu pour le biais : 25 cm (¼ yd) – Carla pink (130118)
- Fils à coudre et à quilter
- Règle patchwork, cutter rotatif et planche de découpe
- Cinq boutons pour la fermeture arrière (facultatif) : Un paquet de boutons Creating Memories, Spring et Easter Pastels 10 mm et 12 mm (400062)
- Oreiller adapté à la housse

Dimensions :

72,4 cm × 47,6 cm (28½" × 18¾")

Note sur les tissus

Tous les tissus, à l'exception du fond, nécessitent moins d'un carré de 23 cm (9") de côté. Un paquet de tissus carrés de 25 cm (10") de côté serait donc idéal pour ce coussin.

Notes

- Les quantités de tissu sont données pour une largeur de 107 cm (42"), sauf indication contraire.
- Les mesures sont exprimées en centimètres et les conversions en pouces sont indiquées entre parenthèses. Les mesures de largeur sont généralement données en premier.
- Repassez le tissu avant de le découper et ajustez-le si nécessaire pour mettre le motif/la trame du tissu d'équerre, en utilisant une règle de patchwork pour couper le bord brut supérieur à 90 degrés par rapport aux lisières.
- Faites des marges de couture de 6 mm (¼"), sauf indication contraire.

- Lisez toutes les instructions avant de commencer.
- Commencez par faire un bloc test avant de continuer à réaliser les autres éléments

Plan du coussin

1 Le coussin est composé de trois blocs fleurs en pot. Des bandes de tissus séparent ces blocs et bordent le coussin sur les côtés, en haut et en bas. Reportez-vous **Fig. A** pour les tissus utilisés et **Fig. B** pour le plan du coussin, la disposition des tissus et les dimensions des bandes.

Fig. A Échantillons des tissus (Coussin Potted Flowers)

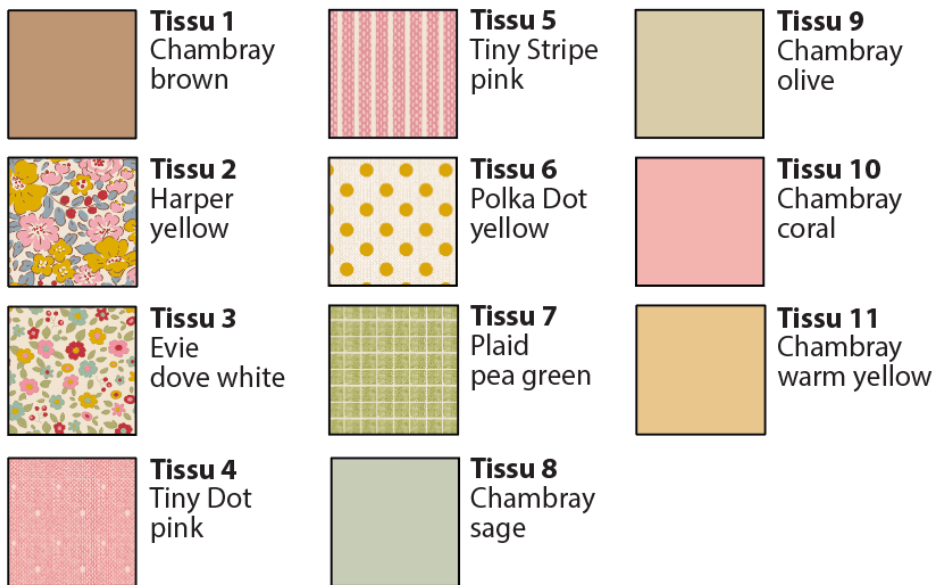
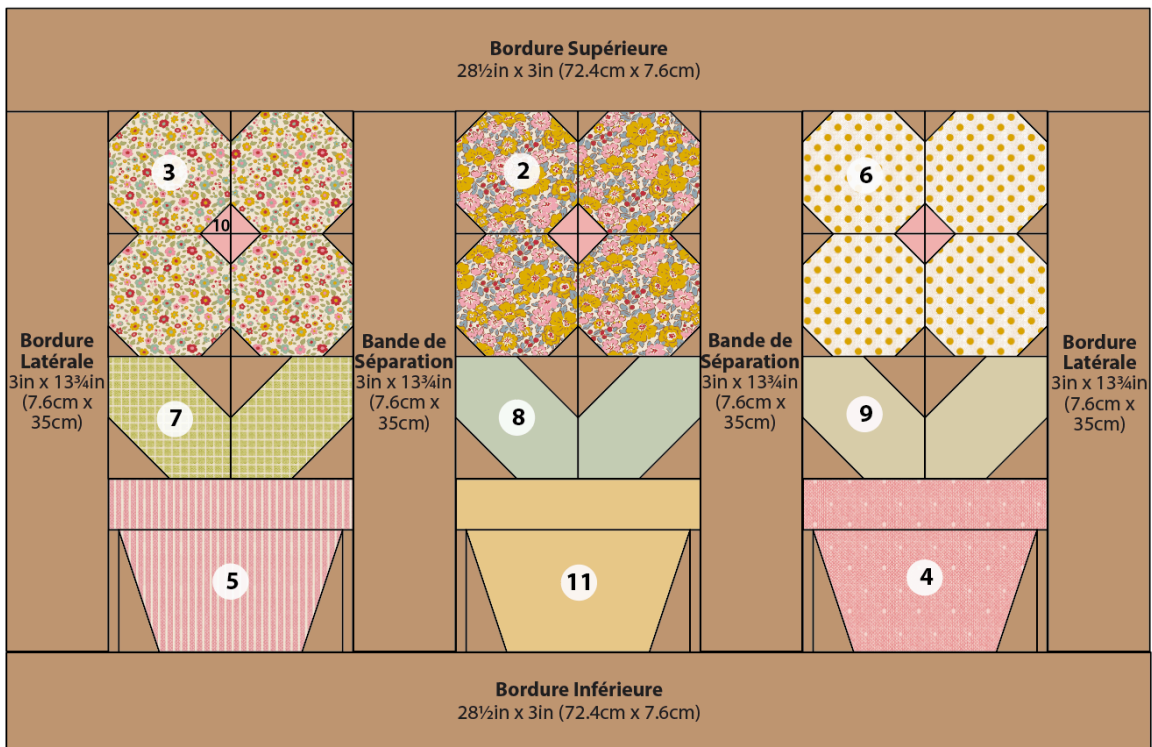


Fig. B Plan du coussin et disposition des tissus (Coussin Potted Flowers)

Les chiffres en gras dans les cercles correspondent aux tissus utilisés (voir **Fig. A**). Tous les fonds sont en tissu 1. Tous les centres des fleurs sont en tissu 10.

Les mesures des bordures sont les tailles de coupe et comprennent les marges de couture de 6 mm (1/4").



Découpe

2 Dans le tissu 1, taillez d'abord les bandes de séparation et les bordures, en coupant les morceaux suivants (voir **Fig. B**) :

- Bordures latérales : deux bandes de 7,6 cm × 35 cm (3in" × 13¾").
- Bordures supérieure et inférieure : deux bandes de 72,4 cm × 7,6 cm (28½" × 3").
- Séparations : deux bandes de 7,6 cm × 35 cm (3" × 13¾").

3 Pour l'ensemble du coussin coupez les pièces suivantes dans le tissu 1 (voir aussi **Fig. C**, **Fig. D** et **Fig. E**).

- 36 carrés de 3,2 cm (1¼") de côté (**b** sur la **Fig. C**).
- 12 carrés de 5,1 cm (2") de côté (**d** sur la **Fig. D**).
- 6 rectangles de 3,8 cm × 9 cm (1½" × 3½") (**f** sur la **Fig. E**).
- 6 rectangles de 2 cm × 9 cm (¾" × 3½") (**g** sur la **Fig. E**).

4 Pour l'ensemble du coussin (éléments fleurs), coupez quatre carrés de 9 cm (3½") de côté (**a** sur la **Fig. C**) dans chacun des tissus 2, 3 et 6.

5 Pour l'ensemble du coussin (éléments fleurs), coupez douze carrés de 3,2 cm (1¼") de côté (**b** sur la **Fig. C**) dans le tissu 10.

6 Pour l'ensemble du coussin (éléments feuilles), coupez deux carrés de 9 cm (3½") de côté (**c** sur la **Fig. D**) dans chacun des tissus 7, 8 et 9.

7 Pour l'ensemble du coussin (éléments pots), coupez les pièces suivantes :

- Trois rectangles de 15,2 cm × 9 cm (6" × 3½") (**e** sur la **Fig. E**) dans chacun des tissus 4, 5 et 11.
- Trois rectangles de 16,5 cm × 4,4 cm (6½" × 1¾") (**h** sur la **Fig. E**) dans chacun des tissus 4, 5 et 11.

Fig. C Mesures de coupe pour la fleur

Les dimensions comprennent les marges de couture de 6 mm (¼")

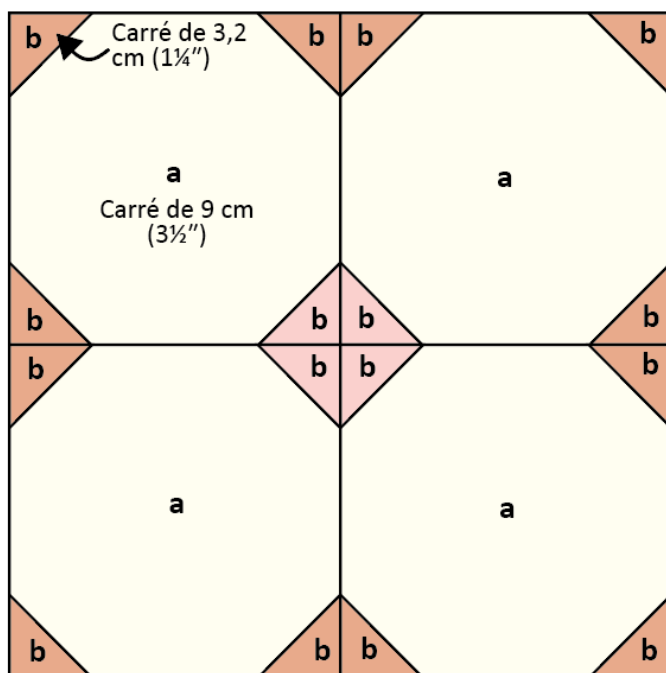
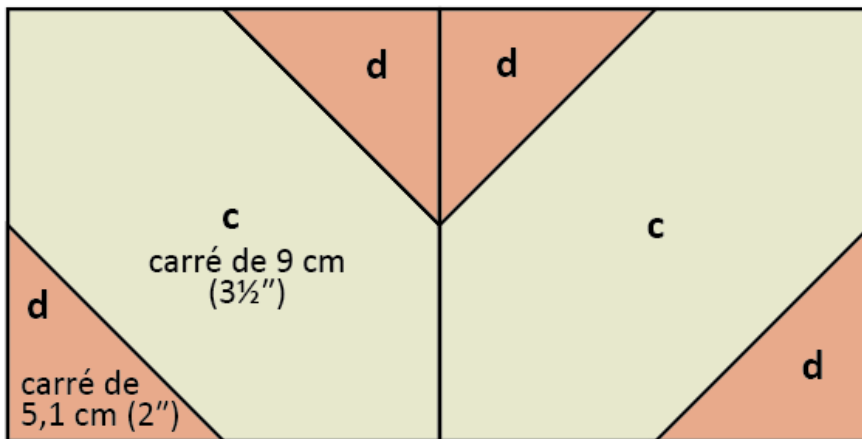
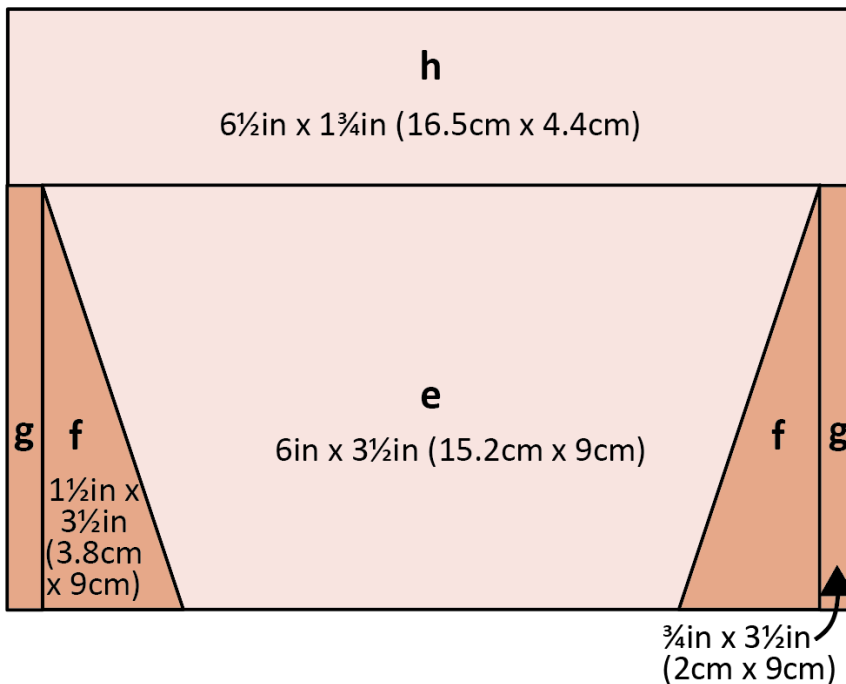


Fig. D Mesures de coupe pour les feuilles

Les dimensions comprennent les marges de couture de 6 mm ($\frac{1}{4}$ ")

**Fig. E** Mesures de coupe pour le pot

Les dimensions comprennent les marges de couture de 6 mm ($\frac{1}{4}$ ")



8 Coupez le tissu pour le dos du coussin en deux morceaux mesurant chacun environ 76 cm \times 33 cm (30" \times 13").

9 Coupez le tissu pour le biais en trois bandes de 6,4 cm ($2\frac{1}{2}$ ") sur la largeur du tissu. Cousez les bandes bout à bout et ouvrez les coutures au fer. Repassez le biais en deux sur la longueur, envers contre envers.

Fabrication d'un bloc fleurs en pot

10 Le Bloc 1 (côté gauche du cousin) est décrit et illustré en détail. La majeure partie de l'assemblage repose sur la technique du triangle d'angle, décrite comme suit :

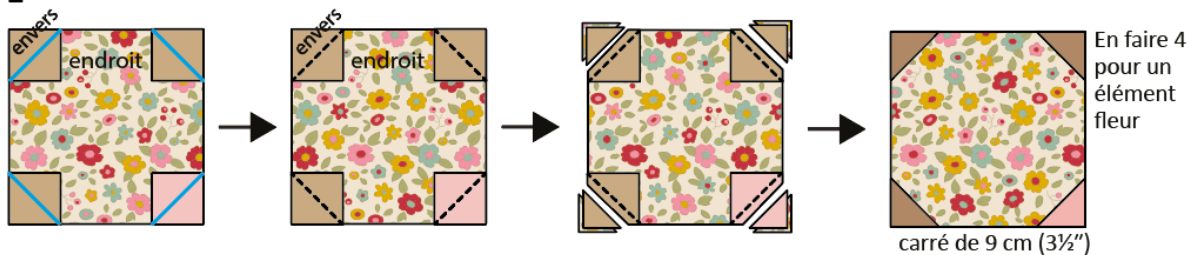
11 Réalisation de l'élément fleur : La **Fig. F 1** illustre les étapes de la création de triangles d'angle pour l'élément fleur. Placez le plus grand morceau de tissu endroit face à vous. Tracez une diagonale au crayon sur l'envers des petits carrés. Épinglez les carrés, endroit contre endroit, sur le grand carré, en alignant les bords comme illustré et les diagonales dans la direction voulue. Assurez-vous de placer le carré corail dans le coin indiqué. Cousez sur les tracés. Coupez l'excédent de tissu à 6 mm ($\frac{1}{4}$ ") des coutures, puis repassez les triangles vers l'extérieur. Réalisez quatre pièces comme celle-ci.

Suivez la **Fig. F 2** pour coudre les quatre parties ensemble afin de former une fleur, avec une couture de 6 mm ($\frac{1}{4}$ ") et en agençant les triangles corail au centre. Assurez-vous que les coutures sont bien alignées, surtout au centre. Vérifiez que vous obtenez bien un carré de 16,5 cm ($6\frac{1}{2}$ ") de côté.

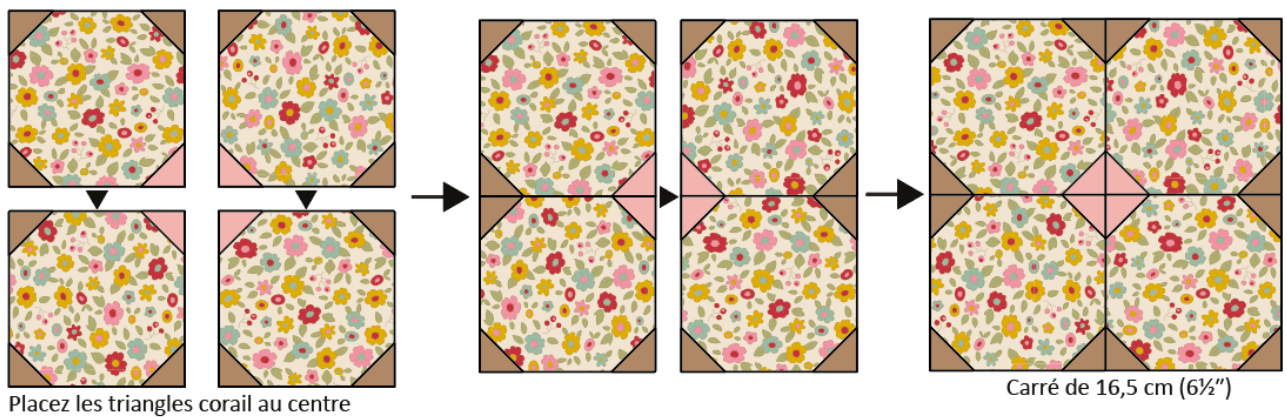
Tous les éléments fleurs sont réalisés de cette façon, en modifiant les tissus selon les besoins (voir **Fig. B**).

Fig. F Réalisation d'un élément fleur

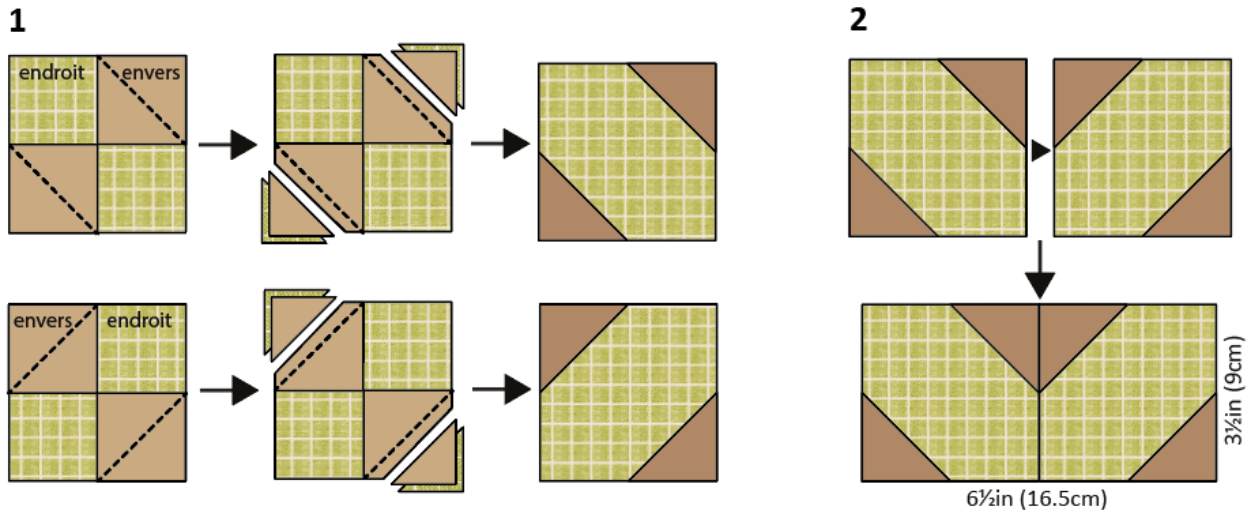
1



2



12 Réalisation de l'élément feuille : La **Fig. G 1** montre comment créer les triangles sur la feuille ; vous pouvez voir qu'il s'agit du même procédé que pour les fleurs, mais en utilisant les tailles et les tissus nécessaires pour les feuilles. Lorsque les différentes parties sont faites, suivez la **Fig. G 2** pour assembler l'élément, en vérifiant qu'il mesure bien 16,5 cm \times 9 cm ($6\frac{1}{2}$ " \times $3\frac{1}{2}$ "). Tous les éléments feuille sont réalisés de cette façon, en modifiant les tissus selon les besoins.

Fig. G Réalisation d'un élément feuille

13 Réalisation de l'élément pot : La **Fig. H** montre comment créer les longs triangles nécessaires à la réalisation du pot. Sur l'endroit de la pièce **e**, tracez une marge de couture de 6 mm ($\frac{1}{4}$ ") avec un marqueur effaçable, ou faites simplement des points dans les coins (voir **Fig. H 1**). Sur le bord inférieur, marquez des points sur la marge de couture (en rouge), à 3,2 cm ($1\frac{1}{4}$ ") du bord inférieur droit et à 3,2 cm ($1\frac{1}{4}$ ") du bord inférieur gauche, comme illustré. Sur l'envers des deux pièces **f** du fond, tracez les marges de couture de 6 mm ($\frac{1}{4}$ "), il peut s'agir de lignes tracées au crayon ou simplement de points dans les coins (voir **Fig. H 1**). Marquez les diagonales, dans les directions indiquées, en vous assurant que les lignes passent par les points des marges de couture (et *non* par les coins du tissu).

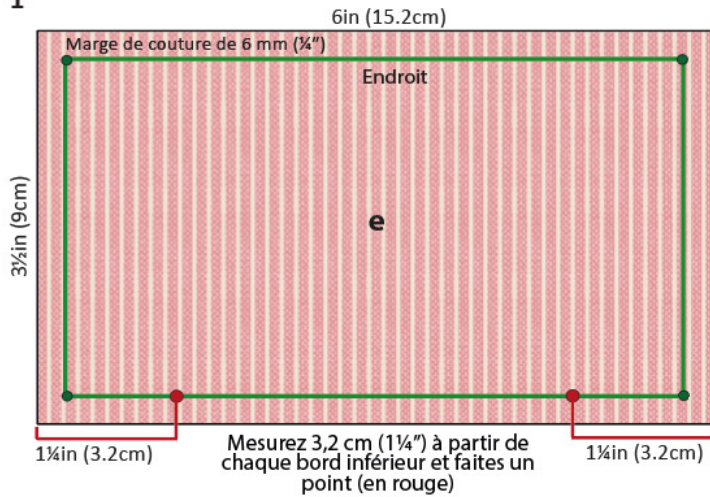
14 Placez les pièces du fond sur la pièce **e**, endroit contre endroit, inclinez-les comme illustré **Fig. H 2**, en alignant les points des pièces **e** et **f**. Épinglez et cousez le long des tracés des diagonales. Coupez l'excédent de tissu à 6 mm ($\frac{1}{4}$ ") de la couture, à l'aide d'une règle de patchwork, comme illustré **Fig. H 3**. Repassez les triangles vers l'extérieur en prenant soin d'aligner leurs bords sur le plus grand morceau de tissu. Vérifiez la taille de l'élément, à ce stade, il doit mesurer 15,2 cm \times 9 cm ($6'' \times 3\frac{1}{2}''$) (**Fig. H 4**).

Tous les éléments pots sont réalisés de cette façon, en modifiant les tissus selon les besoins.

15 Pour coudre l'ensemble de l'élément pot de fleurs, suivez la **Fig. I**, en repassant les coutures vers l'extérieur à la première étape, puis vers le haut en direction du rectangle non piécé à la deuxième étape.

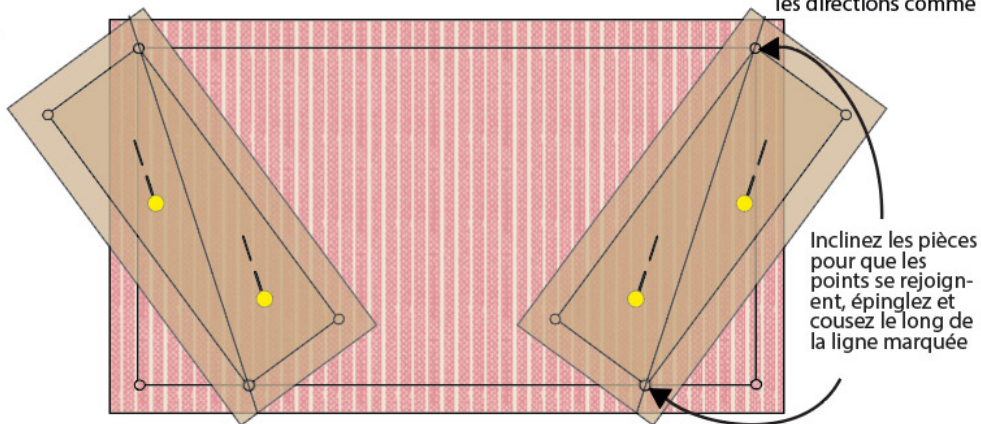
Fig. HK Réalisation de l'élément pot

1

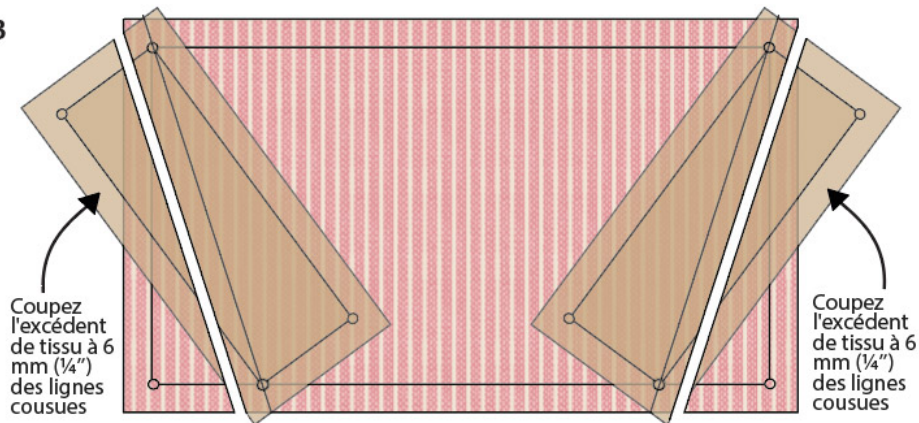


Sur l'envers des pièces f, tracez les marges de couture de 6 mm (1/4") ou marquez simplement les points des angles. Tracez les diagonales en passant par les points des angles, en respectant les directions comme illustré.

2



3



4

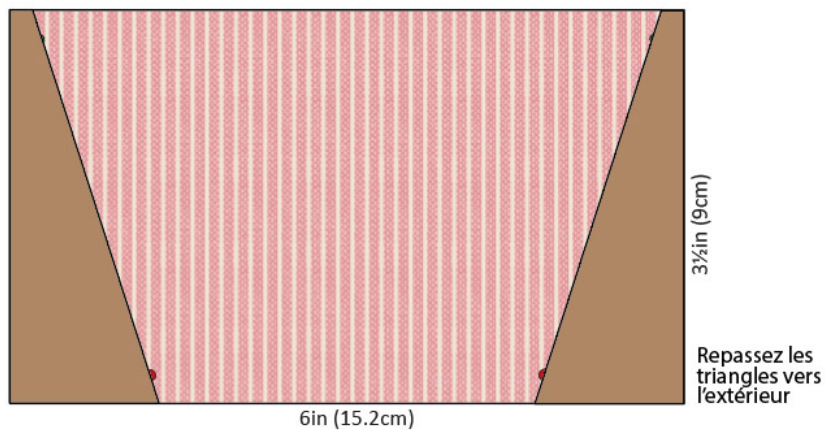
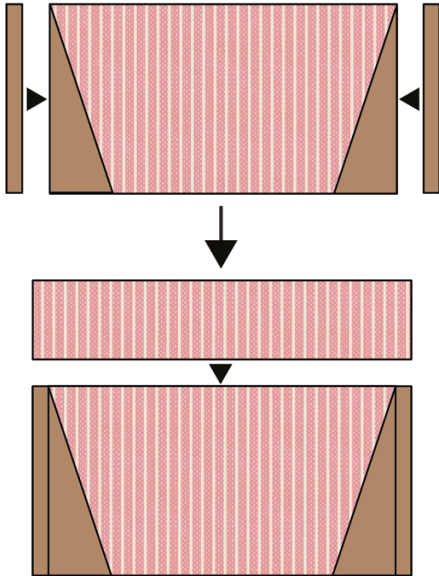
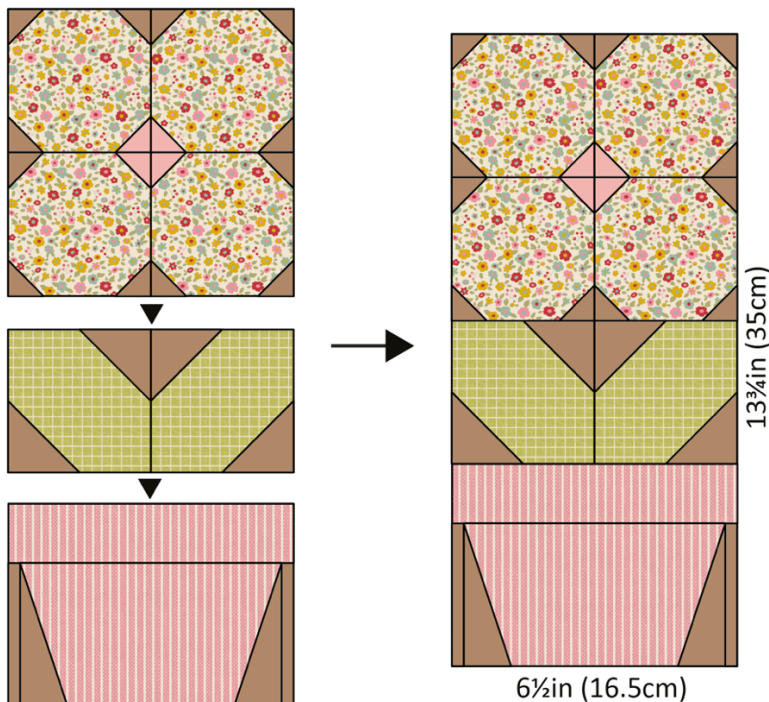


Fig. I Assemblage du pot

16 Lorsque tous les éléments d'un bloc ont été réalisés, le bloc peut être assemblé comme suit : le Bloc 1 est illustré **Fig. J**, mais les deux autres blocs sont assemblés de la même manière. Cousez l'élément fleur à l'élément feuilles, puis ajoutez le pot en bas. Repassez les coutures en les ouvrant ou en les repliant sur le côté. Vérifiez que le bloc mesure 16,5 cm (6½") de large sur 35 cm (13¾") de haut.

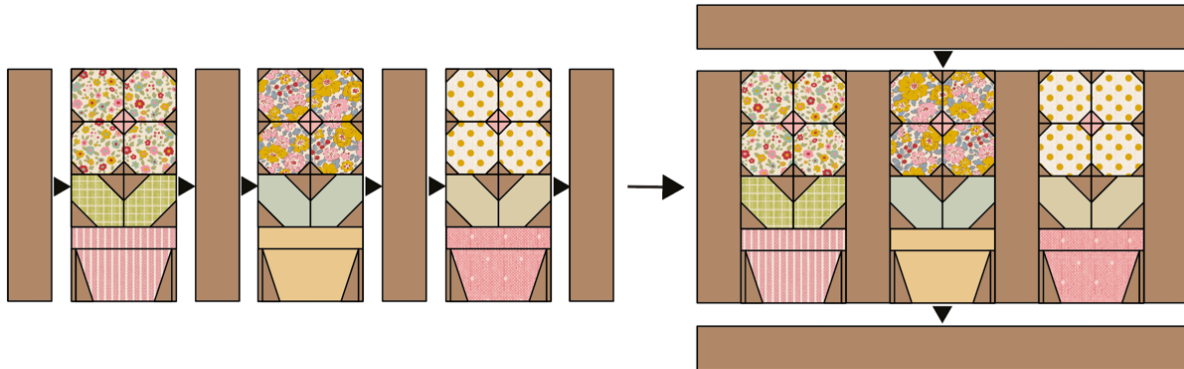
17 Répétez ce procédé de fabrication des blocs pour réaliser les deux autres blocs, en changeant les tissus si nécessaire.

Fig. J Assemblage d'un bloc

Assemblage du coussin

18 Cousez les bordures latérales et les bandes de séparation aux blocs comme illustré **Fig. K**. Repassez les coutures vers les bandes de bordures ou de séparation. Puis ajoutez les longues bordures supérieure et inférieure, et repassez les coutures vers l'extérieur.

Fig. K Assemblage du patchwork



Matelassage et finitions

19 Réalisez un sandwich avec le patchwork, le molleton et la doublure (le cas échéant). Matelassez à votre goût. Coupez l'excédent de molleton et de tissu de doublure pour qu'ils correspondent à la taille du patchwork.

20 Pour confectionner la taie, faites un ourlet sur le bord long de chaque pièce du dos en le retournant deux fois de 2,5 cm ($\frac{1}{2}$ "). Faites les coutures avec du fil assorti et repassez (**Fig. L**). Le dessin est en gris, vous pouvez donc utiliser le tissu Tilda et les boutons proposés dans la liste des matériaux, ou ceux de votre choix.

21 Pour la fermeture, à l'aide de votre machine à coudre, créez cinq boutonnières en les espaçant régulièrement dans l'ourlet de l'une des pièces. Cousez cinq boutons sur l'autre pièce, en faisant correspondre leur position à celle des boutonnières. Remarque : au lieu de faire des boutonnières, vous pouvez fixer la housse à l'aide d'une bande autoagrippante (Velcro, par exemple), et décorer avec des boutons.

22 Comme le coussin est doté d'une bordure, les pièces sont assemblées à l'endroit, comme suit : sur le dos, fixez les boutons dans les boutonnières et retournez l'ensemble sur l'endroit. Placez le patchwork matelassé dessus, endroit face à vous. Veillez à ce que les bords extérieurs de toutes les pièces soient alignés. Épinglez ou bâtissez les différentes épaisseurs ensemble, puis assemblez-les comme à l'accoutumée. Cette couture permettra de maintenir toutes les épaisseurs ensemble. Repassez la housse et insérez un coussin pour terminer.

Fig. L Réalisation de la taie

